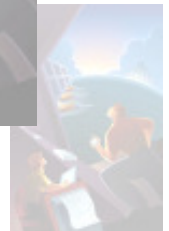
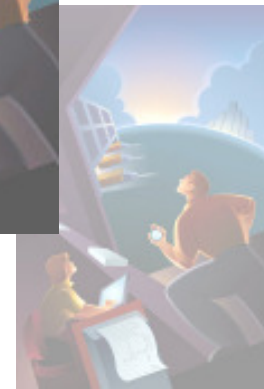
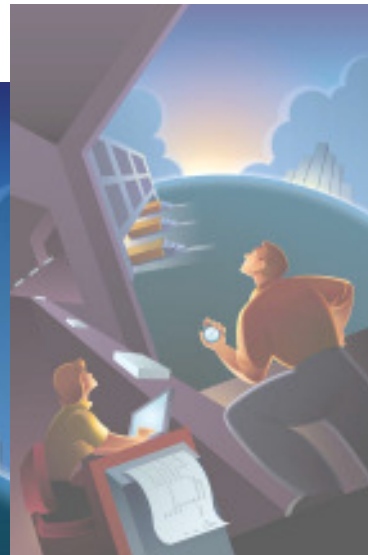


Renditetreiber-Analyse

Neue Wege der Ergebnisverbesserung

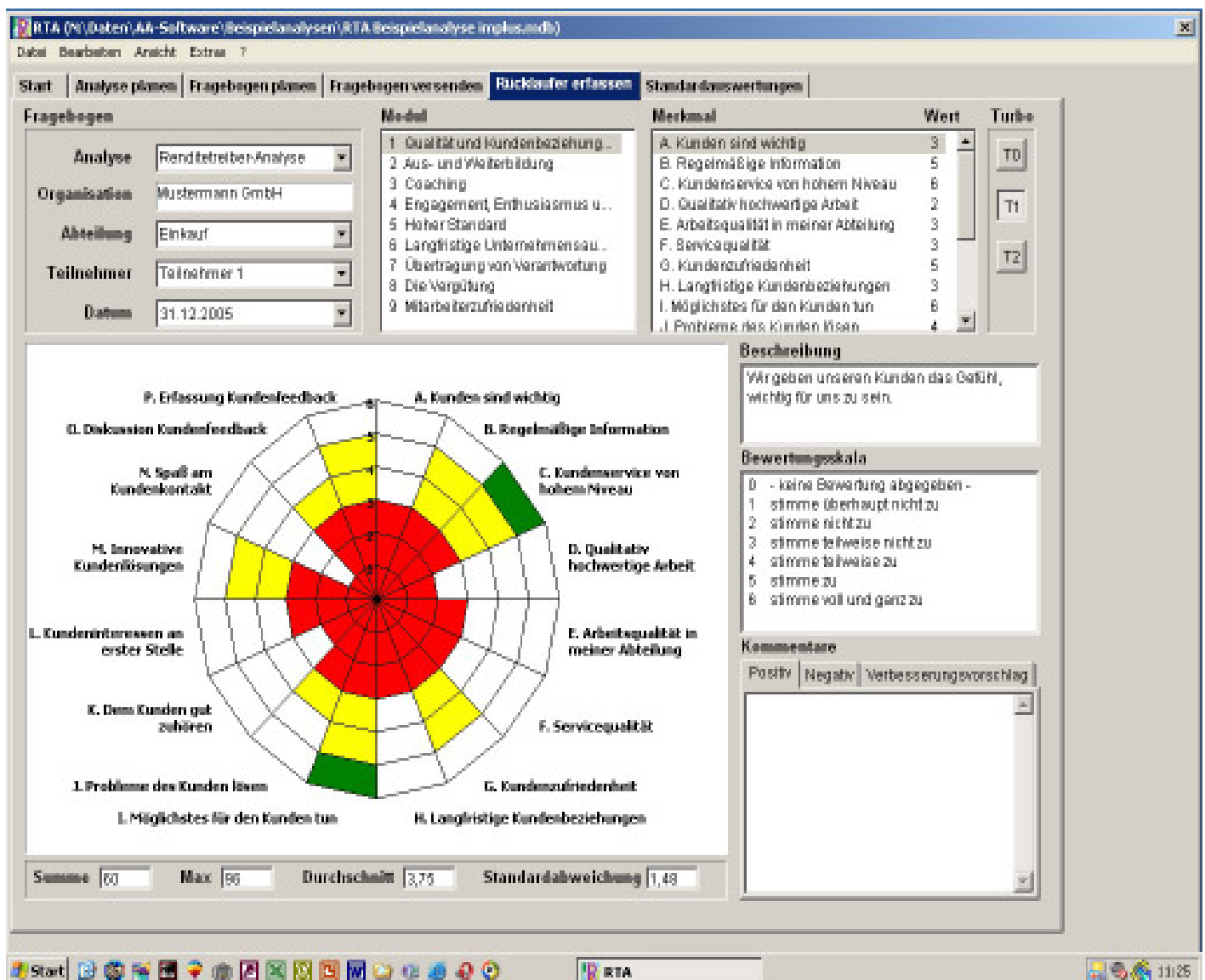


**Das Analysetool zur
Erfolgsfaktoren-Messung
nach David H. Maister**

Renditetreiber-Analyse

Wie Sie zu einem hoch profitablen Unternehmen werden

Grafische Darstellung der Eingabewerte



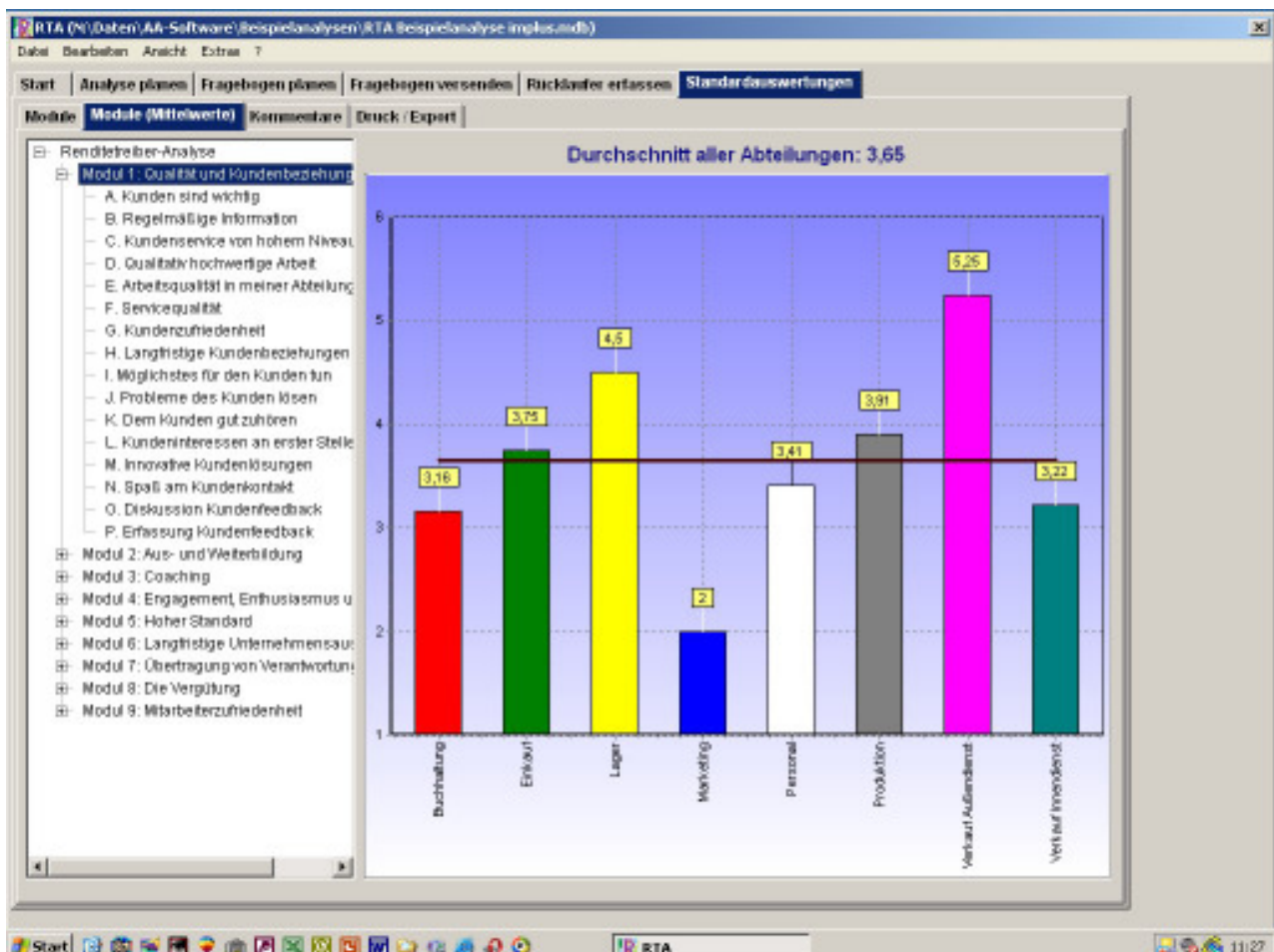
Renditetreiber-Analyse

Wie Sie zu einem hoch profitablen Unternehmen werden

9 Module zur Renditetreiber-Analyse:

- 01 Qualität und Kundenbeziehungen
- 02 Aus- und Weiterbildung
- 03 Coaching
- 04 Engagement, Enthusiasmus und Respekt
- 05 Hoher Standard
- 06 Langfristige Unternehmensentwicklung
- 07 Übertragung von Verantwortung
- 08 Vergütung
- 09 Mitarbeiterzufriedenheit

Auswertungsbeispiel



Renditekiller erkennen und beseitigen

Stellen Sie sich vor, es gäbe Renditekiller in Ihrem Unternehmen - und diese wären nicht mit den üblichen Kennzahlen zu erkennen. Was wäre die Folge? Sie hätten kaum eine Chance diese zu beseitigen!

Die Konsequenz: Sie hätten nur die Möglichkeit, auf den üblichen Wegen das Optimum für Ihr Unternehmen herauszuholen. Das machen Ihre Wettbewerber auch.

Wenn Sie jedoch die Gelegenheit hätten, schnell und messbar die Faktoren zu erkennen, die die Rendite Ihres Unternehmens nachhaltig schmälern, könnten Sie gegensteuern und so zu den rentabelsten Unternehmen gehören. Sicher würden Sie das tun!

Wie das möglich ist?

Mit der neuartigen und im deutschen Markt einzigartigen Renditetreiber-Analyse nach Dr. David H. Maister!

Maister wies in einer weltweiten Studie nach, dass die Einstellungen und Verhaltensweisen der Fach- und Führungskräfte zu mehr als 50% zum Erfolg eines Unternehmens beitragen. Hoch profitable Unternehmen unterscheiden sich von ertragsschwachen vor allem bei diesen Erfolgsfaktoren.

Die erfolgsfördernden oder -hemmenden Denkweisen Ihrer Mitarbeiter konnten aber bisher nur schwer erfasst werden. Jetzt liegen die Kriterien vor, mit denen es möglich ist. Wenn Sie also mehr als 50% des Erfolges Ihres Unternehmens systematisch erfassen und das stets vorhandene Potenzial erschließen wollen, können Sie das mittels einer Analyse erreichen.

Ihre Vorteile:

- Sie profitieren von den Kenntnissen der renditestärksten Unternehmen.
- Sie nutzen das Wissen Ihrer Mitarbeiter.
- Eine extern durchgeführte Befragung entlastet Sie.
- Mitarbeiter können frei und ohne jede Furcht ihre Meinung äußern, da Anonymität gewährleistet ist.
- Anhand der Skalierungen erkennen Sie sofort den dringendsten Handlungsbedarf.
- Sie gewinnen Sicherheit in Ihren Entscheidungen.

- Mitarbeiter werden von Betroffenen zu Beteiligten, wenn es um die Umsetzung von Veränderungen geht.

Vorgehensweise:

1. Die vorgegebenen Fragen der Analyse können Sie auf Wunsch mit eigenen Fragen ergänzen.
2. Die Mitarbeiter erhalten Fragebögen und senden diese ausgefüllt direkt an *implus* zurück. Damit ist gewährleistet, dass niemand anders die Fragebögen einsehen kann. Die Fragebögen werden mit dem Abteilungsnamen aber ohne Namensangabe versehen.
3. *implus* erstellt die Analyse und entwickelt für Sie Handlungsempfehlungen.
4. Wir lassen Sie mit den Ergebnissen nicht alleine, sondern stehen als kompetente Ansprechpartner für die Entwicklung von Maßnahmen zur Verfügung. Wir erarbeiten gemeinsam mit Ihnen mögliche Lösungswege und unterstützen Sie bei der Umsetzung.
Mit einer Folge-Befragung nach einem Jahr können Sie überprüfen Sie die Umsetzung und Ergebnisse (Evaluation) überprüfen.

Mit einer geringen Investition von ca. 25 Minuten Bearbeitungszeit pro Mitarbeiter erhalten Sie wertvolle Informationen über Ihr Unternehmen. Das ist preiswerter als jede von außen angefertigte Expertise, die sich nur auf die harten Zahlen, Daten und Fakten stützt und das Wissen der Mitarbeiter ungenutzt lässt.

Mehr als 50% der Top 100 Unternehmen in Deutschland führen regelmäßig Mitarbeiterbefragungen durch. Sie dienen dazu, den Zustand einer Organisation im Hinblick auf die „weichen Faktoren“ zu messen und den strategischen Fortschritt zu beschleunigen.

Nutzen Sie das Wissen Ihrer Mitarbeiter für Ihre eigenen Entscheidungen.

Nutzen Sie unser Wissen aus über 20 Jahren Beratung, Training und Coaching, welches in *implus*-Analysen eingeflossen ist.

Überreicht von:

GEDAM Managementtools
Georg Dauth
Am Kohlbach 2
D-75056 Sulzfeld
Fon: +49 (0)7269 919408
Fax: +49 (0)7269 911634
g.dauth@gedam.de
www.gedam.de

Kontakt:

implus Trainings AG
CH-9443 Widnau/SG
Fon: +41 (0)71 7223888
g.jantzen@implus.de
www.implus-mitarbeiterbefragung.ch
implus Training & Beratung
D-67157 Wachenheim
Fon: +49 (0)6322 63602
www.implus.de

Produktfamilie *implus* Mitarbeiterbefragungen:

- Führungs-Performance-Analyse 360°
- Team-Performance-Analyse
- Organisations-Klima-Analyse
- Renditetreiber-Analyse
- Vertriebs-, Verkaufs- und Marketinganalyse
- Kundenzufriedenheitsanalyse