

Organisations-Klima-Analyse

**Das Analysetool zur
Organisations-Klima-Verbesserung**



Von der Analyse ...

... zum Erkennen der Defizite

... zur Organisations-

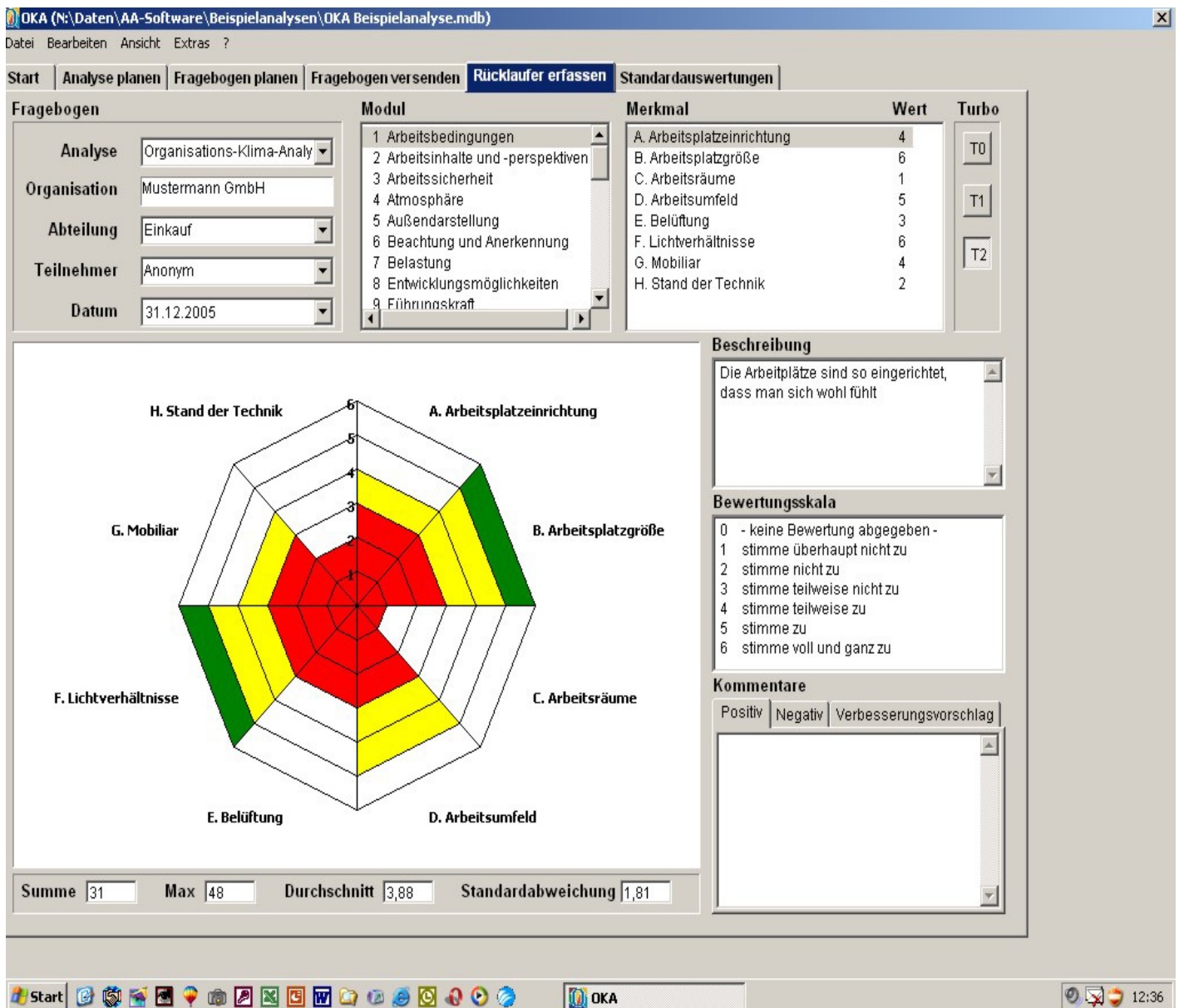
Klima-Optimierung



Organisations-Klima-Analyse

Ihre professionelle Organisationsklima-Messung

Grafische Darstellung der Eingabewerte

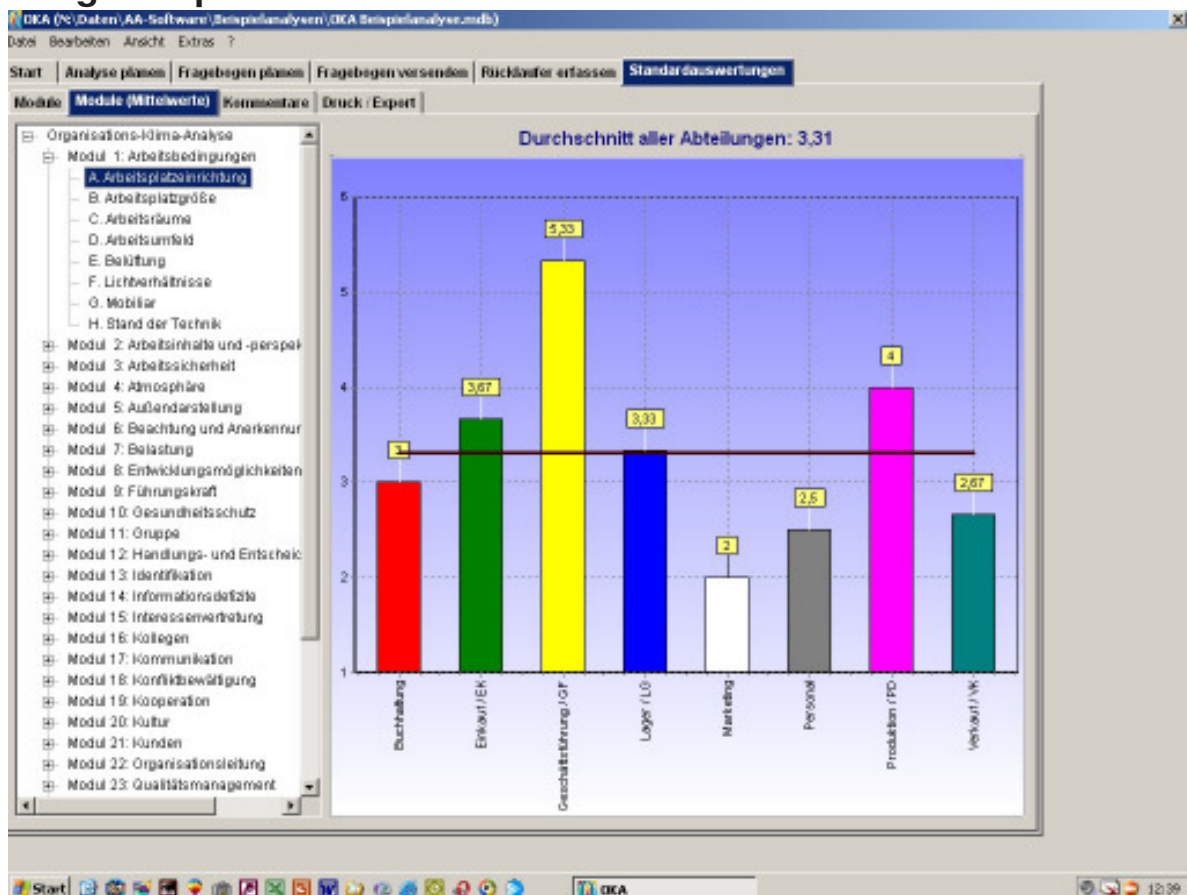


Organisations-Klima-Analyse

32 Module zur Organisations-Klima-Analyse

- | | | | |
|----|-----------------------------------|----|------------------------------|
| 01 | Arbeitsbedingungen | 17 | Kommunikation |
| 02 | Arbeitsinhalte und -perspektiven | 18 | Konfliktbewältigung |
| 03 | Arbeitssicherheit | 19 | Kooperation |
| 04 | Atmosphäre | 20 | Kultur |
| 05 | Außendarstellung | 21 | Kunden |
| 06 | Beachtung und Anerkennung | 22 | Mitarbeiter |
| 07 | Belastung | 23 | Organisationsleitung |
| 08 | Entwicklungsmöglichkeiten | 24 | Qualitätsmanagement |
| 09 | Führungskraft | 25 | Regeln |
| 10 | Gesundheitsschutz | 26 | Schattenseiten |
| 11 | Gruppe | 27 | Transparenz bei Tätigkeiten |
| 12 | Handlungs-/Entscheidungsspielraum | 28 | Transparenz der Organisation |
| 13 | Identifikation | 29 | Umweltschutz |
| 14 | Informationsdefizite | 30 | Vergütung |
| 15 | Interessenvertretung | 31 | Verwaltung |
| 16 | Kollegen | 32 | Zukunft der Arbeit |

Auswertungsbeispiel



Organisations-Klima-Analyse

Die Position des eigenen Unternehmens im globalen Wettbewerb ist heute, mehr als jemals zuvor, von der Motivation und Leistungsfähigkeit der Mitarbeiter abhängig.

Ein gutes Betriebsklima fördert die Motivation und steigert damit automatisch die Produktivität der Mitarbeiter. Denn motivierte Mitarbeiter produzieren weniger Ausschuss, sind weniger krank und zeigen höhere Kooperations- und Konfliktfähigkeit. Sie bringen sich stärker ins Unternehmen ein und entwickeln eigene kreative Lösungen.

Damit die Motivation der Mitarbeiter auch gegeben ist, sind verschiedene Elemente wie z.B. Arbeitsbedingungen, Entscheidungsspielraum, eine gute Kommunikation und v.a.m. im betrieblichen Umfeld notwendig.

32 relevante Module mit jeweils 8 Fragen schaffen die Voraussetzung für ein qualifiziertes Feedback Ihrer Fach- und Führungskräfte.

Mit Ihnen zusammen sind wir in der Lage, diese Elemente zu überprüfen und die Stärken und Schwächen im Unternehmen zu identifizieren. Danach können Aussagen über den Optimierungsbedarf getroffen werden.

Ihre Vorteile:

- Sie nutzen das Wissen Ihrer Mitarbeiter.
- Eine extern durchgeführte Befragung entlastet Sie.
- Sie bekommen das Commitment der Mitarbeiter, wenn hinterher Maßnahmen durchgeführt werden.
- Mitarbeiter können frei und ohne jede Furcht ihre Meinung äußern, da Anonymität gewährleistet ist.
- Aufgrund der Skalierungen erkennen Sie sofort den dringendsten Handlungsbedarf.
- Sie gewinnen Sicherheit in Ihren Entscheidungen.

Vorgehensweise:

1. Gemeinsam mit Ihnen legen wir die Module aus dem Fragebogen auf Ihre spezifischen Gegebenheiten fest.

2. Die Mitarbeiter erhalten Fragebögen und senden diese ausgefüllt direkt an *implus* zurück. Damit ist gewährleistet, dass niemand anders die Fragebögen einsehen kann. Die Fragebögen werden mit dem Abteilungsnamen, aber ohne Namensangabe versehen.
3. *implus* erstellt die Analyse und entwickelt Handlungsempfehlungen für Sie.
4. Wir lassen Sie mit den Ergebnissen nicht alleine, sondern stehen als kompetente Ansprechpartner für die Entwicklung von Maßnahmen zur Verfügung. Wir erarbeiten gemeinsam mit Ihnen mögliche Lösungswege und unterstützen Sie bei der Umsetzung. Mit einer Folge-Befragung nach einem Jahr können Sie die Umsetzung und Ergebnisse (Evaluation) überprüfen.

Nutzen Sie das Wissen aus über 20 Jahren Beratung, Training und Coaching, das in *implus*-Analysen eingeflossen ist.

Im Mittelpunkt steht immer noch der Mensch, denn eine Organisation ist nur soviel wert, wie die Menschen die darin arbeiten.

Mit einer geringen Investition von ca. 30 Minuten Bearbeitungszeit pro Mitarbeiter erhalten Sie wertvolle Informationen über Ihr Unternehmen. Das ist preiswerter als jede von außen angefertigte Expertise, die sich nur auf die harten Zahlen, Daten und Fakten stützt und das Wissen der Mitarbeiter ungenutzt lässt.

Mehr als 50% der Top 100 Unternehmen in Deutschland führen regelmäßig Mitarbeiterbefragungen durch. Sie dienen dazu, den Zustand einer Organisation im Hinblick auf die „weichen Faktoren“ zu messen und den strategischen Fortschritt zu beschleunigen.

Nutzen Sie das Wissen Ihrer Mitarbeiter für Ihre eigenen Entscheidungen.

Überreicht von:

GEDAM Managementtools
Georg Dauth
Am Kohlbach 2
D-75056 Sulzfeld
Fon: +49 (0)7269 919408
Fax: +49 (0)7269 911634
g.dauth@gedam.de
www.gedam.de

Kontakt:

implus Trainings AG
CH-9443 Widnau/SG
Fon: +41 (0)71 7223888
g.jantzen@implus.de
www.implus-mitarbeiterbefragung.ch
implus Training & Beratung
D-67157 Wachenheim
Fon: +49 (0)6322 63602
www.implus.de

Produktfamilie *implus* Mitarbeiterbefragungen:

- Führungs-Performance-Analyse 360°
- Team-Performance-Analyse
- Organisations-Klima-Analyse
- Renditetreiber-Analyse
- Vertriebs-, Verkaufs- und Marketinganalyse
- Kundenzufriedenheitsanalyse